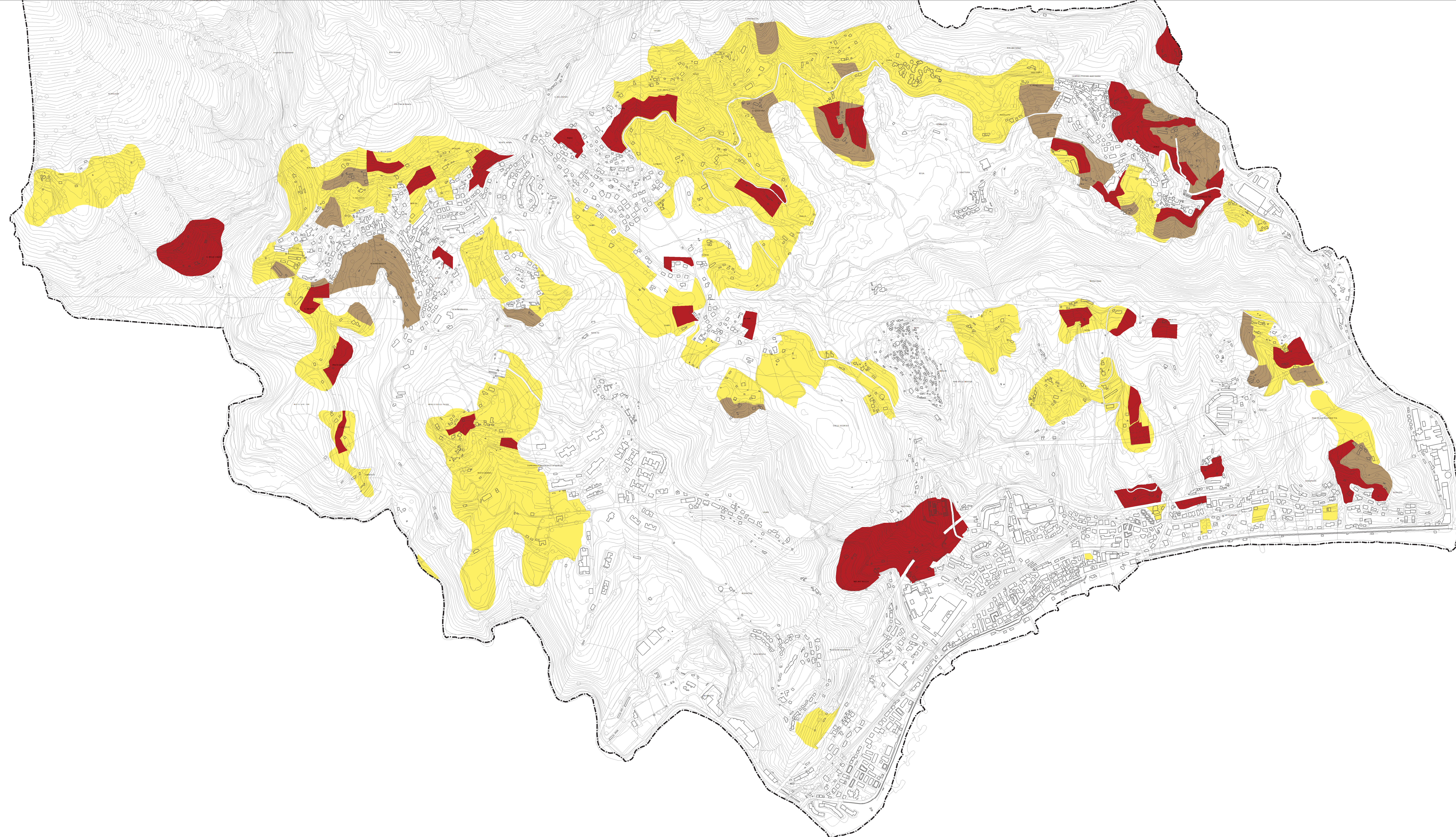
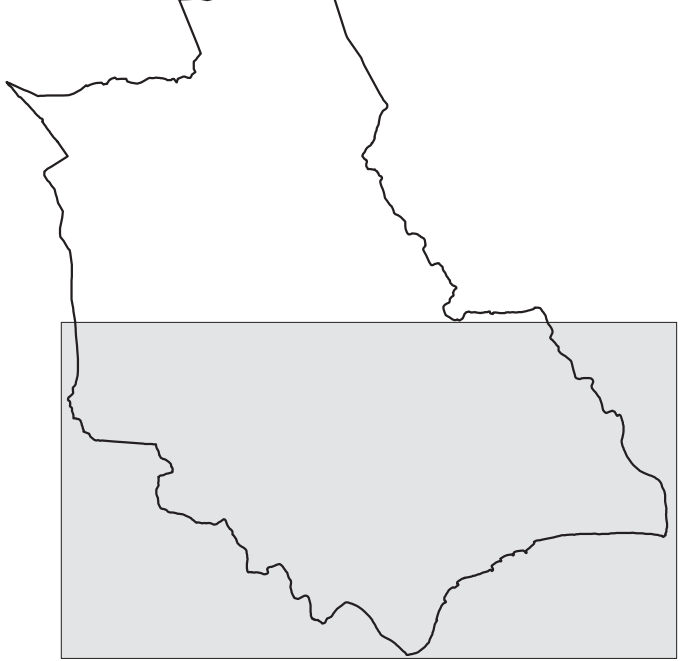


LEGENDA

Confine amministrativo comunale

- CLASSI DI SENSIBILITA' PAESISTICA**
- Classe 1 - sensibilità paesistica molto bassa
 - Classe 2 - sensibilità paesistica bassa
 - Classe 3 - sensibilità paesistica media
 - Classe 4 - sensibilità paesistica alta
 - Classe 5 - sensibilità paesistica molto alta

QUADRO UNIONE



COMUNE DI COGOLETO

PIANO URBANISTICO COMUNALE

COMMITTENTE	COMUNE DI COGOLETO via Rati, n. 84 CAP: 16018 - COGOLETO (GE) tel. 010 91701 - fax 010 9170225	
PROGETTISTA	Arch. Silvano Buzzi di: SILVANO BUZZI & ASSOCIATI 25077 Roe Volcano (BS) Via Bellini, 9 Tel. 0305 95681 - fax 0305 956800 e-mail: info@buzziassociati.it pec: info@pec.buzziassociati.it C.F. - P.I. 03533880179	CO-PROGETTISTI Arch. R. Burlando Arch. G. Buongiovanni Arch. S. Stoppa
		CONSULENTI Dott. F. Palazzo Dott. G. Rizzi
RESP. di COMMESSA	901	
COLLABORATORI	1	

DOCUMENTO	DESCRIZIONE FONDATIVA			
T11 DF	ANALISI PAESISTICA			
02 - ADOZIONE	CARTA DELLE CLASSI DI SENSIBILITA' DEL PAESAGGIO AGRARIO			
r 00	SCALA 1:5.000			
COMMESSA	EMISSIONE	CLIENTE	INCARICO	REDAZIONE
U576	16 novembre 2017	E 321	Febbraio 2010	VERIFICATO 901 REDATTO 1

A TITOLO DELL'ESISTENTE LEGGI SU DIRITTI D'AUTORE QUESTO DOCUMENTO NON POTRA' ESSERE COPIATO, RIPRODOTTO O COMUNICATO AD ALTE PRESSIONI SENZA AUTORIZZAZIONE DI SILVANO BUZZI & ASSOCIATI